

Blegny - Mine



Organisation
des Nations Unies
pour l'éducation,
la science et la culture



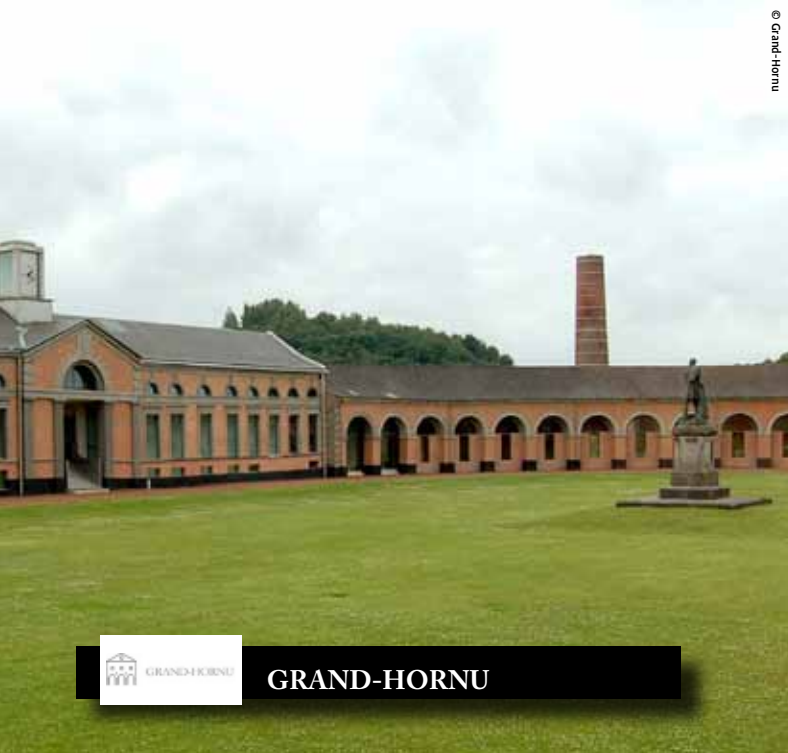
Sites miniers majeurs
de Wallonie
inscrits sur la Liste du
patrimoine mondial en 2012

BROCHURE GROUPES



DÉCOUVREZ UN AUTHENTIQUE
CHARBONNAGE À 30 ET 60
MÈTRES SOUS TERRE !

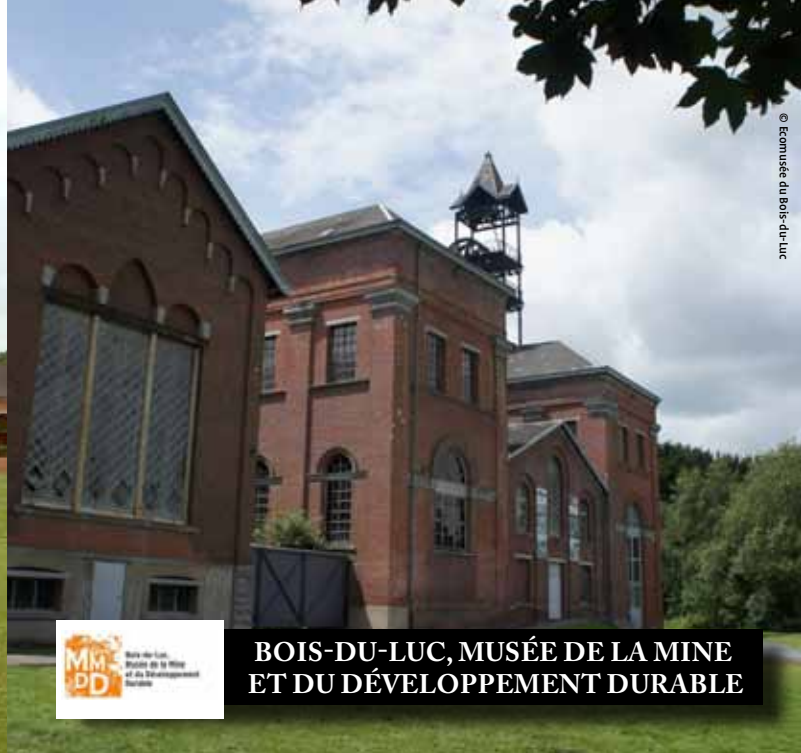
2025



© Grand-Hornu



GRAND-HORNU



© Scénario du Bois-du-Luc



BOIS-DU-LUC, MUSÉE DE LA MINE ET DU DÉVELOPPEMENT DURABLE



© J-C Deun



LE BOIS DU CAZIER



© P. Exsteen - Service communication de la Province de Liège



BLEGNY-MINE

LES QUATRE SITES MINERS MAJEURS DE WALLONIE : PATRIMOINE MONDIAL DE L'UNESCO

Depuis le 1^{er} juillet 2012, les quatre sites miniers majeurs de Wallonie que constituent le Grand-Hornu près de Mons, Bois-du-Luc - Musée de la Mine et du Développement durable à La Louvière, le Bois du Cazier à Charleroi et Blegny-Mine, font partie de la prestigieuse liste du patrimoine mondial de l'Unesco !

Cette reconnaissance suprême, obtenue en même temps que celle de nos voisins du bassin minier du Nord-Pas-de-Calais en France, donne ses lettres de noblesse au rude métier de mineur et à tous les acteurs de cette épopée technique et

humaine que fut l'exploitation de la houille dans nos régions.

Cette exploitation a conditionné nos modes de vie, nos paysages, notre société toute entière, elle a généré une multiculturalité d'une grande richesse et nous a permis d'atteindre un niveau de vie que peu ont atteint jusqu'à présent.

Il est essentiel d'en transmettre la mémoire aux générations présentes et futures. Il faut savoir d'où on vient pour comprendre le monde dans lequel on vit et appréhender son avenir ! Le titre de «patrimoine mondial» constitue

à cet égard une obligation de travail à très long terme, à laquelle les équipes des différents sites et les instances publiques concernées, consacrent toute leur attention et leur énergie .

Merci de nous soutenir dans cette démarche en nous accordant votre confiance.

La direction



Organisation des Nations Unies pour l'éducation, la science et la culture



Sites miniers majeurs de Wallonie inscrits sur la Liste du patrimoine mondial en 2012

Table des matières

- Les programmes de base
 - 1. La visite de la mine p. 3
 - 2. Le musée de la mine au Puits-Marie p. 4
 - 3. Le biotope du terril et le «circuit des arbres» p. 5
 - 4. La balade en train touristique miniature p. 6
- Les programmes d'une journée
 - 5. Les combinés p.7
- Spécial écoles p.8
 - Les animations pédagogiques p.9
 - Les classes avec séjour p.10
- Le Cladic p.10
- Le centre d'hébergement de Blegny-Mine p.11
- Les menus groupes p.12 et 13
- Spécial groupes adultes / seniors et entreprises
 - Les mines gourmandes et les apéro-mines..... p.14
- Spécial entreprises et associations
 - Blegny-Mine, un site exceptionnel pour vos journées d'entreprise !..... p.15
- Les horaires et tarifs (groupes et individuels) p.16 et 17
- Comment réserver ? p.18
- Accessibilité P.M.R. p.18





© G. Bugni

1. La visite guidée de la mine (1 h 45)

«Il faut descendre pour comprendre !»

La mine, un monde si fascinant et si mystérieux qu'une vie ne suffirait pas à vous la raconter !

A Blegny, nous vous la présentons dans toute son authenticité ! Enfilez votre veste, ajustez votre casque et descendez avec un guide par la cage de mine dans les galeries souterraines à -30 et à -60 mètres. Vous y découvrirez les bouveaux, les chassages, la taille, le charbon, le bruit des machines,

le travail des hommes; vous vivrez, le temps d'une visite, l'univers à la fois dur et passionnant de nos «Houyeûs».

Après être remonté «au jour», vous suivrez le parcours du charbon dans les installations de triage et de lavage. Culbuteurs, tamis, trémies, système d'encagement et de déchargement des berlines, processus d'épuration, de lavage et de stockage : tout le traitement du charbon vous sera expliqué, depuis l'arrivée du minerai jusqu'à son transport et sa vente.

TARIFS GROUPES :

Ad. : 12,00 € - Enf. (6-12) : 9,00 €

Sen. (+ 60) : 11,00 €

TARIFS ECOLES :

Elèves ≤ 18 ANS : 9,00 €

Elèves > 18 ANS : 11,00 €

Groupes sur réservation uniquement, tous les jours, du 10/02 au 04/01/2026 (sauf les 24, 25 et 31/12/2025 et le 01/01/2026).

Enseignants et pique-niques

voir conditions générales p. 18.



Informations pratiques : les visites de groupes se font alternativement en français et en néerlandais, sur réservation. En fonction des disponibilités des guides, visites possibles en anglais, allemand, italien et espagnol. Afin de garantir une visite de qualité, le nombre de visiteurs par guide est limité. Il est donc nécessaire de connaître à l'avance le nombre précis de participants. Le circuit souterrain a été adapté pour permettre une visite aisée. La visite pour des personnes à mobilité réduite est également possible, mais sur demande préalable uniquement et moyennant l'adaptation du circuit de visite.

Les animaux ne sont pas autorisés pour la visite de la mine.

La mine guidée peut se faire par toute personne d'une taille de minimum 1 mètre. La seule difficulté consiste en deux volées d'escaliers à descendre (130 et 60 marches). La température au fond est d'environ 15°. Une veste et un casque vous sont prêtés.

N.B. : le guide est compris dans le prix de la visite. Si vous souhaitez bénéficier de l'exclusivité de ce dernier pour votre groupe, il vous sera demandé un supplément de 66 € par guide (+ 14 € les dimanches et jours fériés - à préciser lors de la réservation).

Si dans votre groupe, certaines personnes ne souhaitent pas descendre dans la mine (claustrophobie, difficulté à descendre les escaliers,...), il vous est possible de réserver dans le même schéma horaire une visite libre du musée de la mine pour ces personnes (ou guidée si minimum 15 pers.).





2. Le musée de la mine (1 h)

«Le charbon, hier, aujourd’hui et demain»

L’ère belge du charbon et de son utilisation industrielle a débuté au 12^e siècle à Liège. Elle s’est terminée par la remontée de la dernière berline du charbonnage de Zolder (Limbourg) en 1992. Une page était tournée.

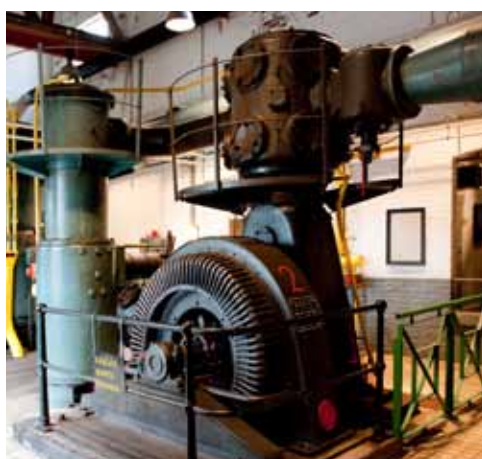
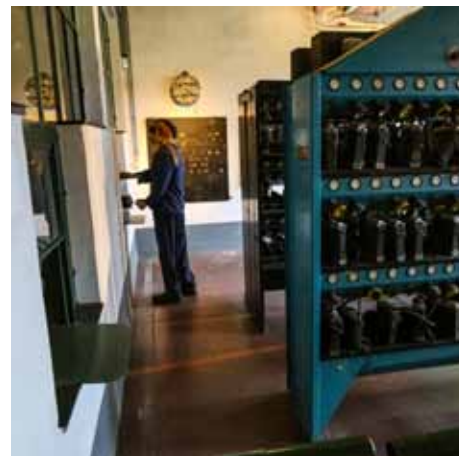
Mais si cette exploitation est maintenant terminée chez nous, elle se poursuit ailleurs

et elle a laissé des traces indélébiles dans notre vie quotidienne. Tout ceci vous est conté au musée de la mine installé dans le Puits-Marie, un des plus anciens bâtiments miniers conservés en région liégeoise.

La visite est guidée.



Animaux interdits à l’exception des chiens-guides.



TARIFS GROUPES :

Ad. : 6,00 € - Enf. (6-12) : 4,20 €
Sen. (+ 60) : 5,10 €

TARIFS ECOLES :

Elèves ≤ 18 ANS : 4,20 €
Elèves > 18 ANS : 5,10 €

Groupes sur réservation uniquement, tous les jours, du 22/02 au 30/11/2025 .

Enseignants et pique-niques voir conditions générales p. 18.



3. Le biotope du terril et le «circuit des arbres» (50')

Comment la vie naît-elle sur un «tas de cailloux» ?

Quelles sont les espèces pionnières qui vont coloniser les pentes arides des terrils afin de préparer le terreau de la biodiversité future ? Pourquoi un terril brûle-t-il ? Vous trouverez les réponses à ces questions et à bien d'autres encore au cours de la balade du «biotope du terril», grâce aux panneaux didactiques multilingues et, dans la mesure des disponibilités, d'audioguides également multilingues (FR/NL/D/GB).

Le parcours est doublé d'une découverte botanique à travers le «circuit des arbres», qui peut se faire conjointement ou non au «biotope du terril».

Le tour du terril fait ± 1 km. Il peut être complété par une montée au sommet en empruntant un escalier confortable de 204 marches.

Des animations spécifiques avec des guides professionnels sont proposées aux écoles, sur réservation.



TARIFS GROUPES :
 Ad. : 3,00 € - Enf. (6-12) : 2,00 €
 Sen. (+ 60) : 2,50 €
TARIFS ECOLES :
 Elèves ≤ 18 ANS : 2,00 €
 Elèves > 18 ANS : 2,50 €
 Animation «biotope du terril»: 95,00 €
 (max. 25 pers./guide).
Groupes sur réservation uniquement,
 tous les jours, du 22/02 au 30/11/2025 .
Enseignants et pique-niques
 voir conditions générales p. 18.





4. La balade en train touristique miniature (1 h)

«Balade commentée à la découverte du Pays de Dalhem-Blegny»

Au départ de Blegny-Mine, découvrez à bord de sympathiques trains touristiques miniatures les charmes des vergers du Pays de Herve. Laissez-vous envahir par la quiétude et la beauté du paysage champêtre. Voyagez dans le temps et découvrez la ville médiévale de Dalhem au passé prestigieux.

Profitez également d'une vue exceptionnelle sur le charbonnage de Blegny-Mine et la campagne environnante.



Animaux interdits à l'exception des chiens-guides.



TARIFS GROUPES :

Ad. : 6,00 € - Enf. (6-12) : 4,20 €
Sen. (+ 60) : 5,10 €

TARIFS ECOLES :

Elèves ≤ 18 ANS : 4,20 €
Elèves > 18 ANS : 5,10 €

Groupes sur réservation uniquement,
tous les jours, du 22/02 au 30/11/2025.

Enseignants et pique-niques
voir conditions générales p. 18.



5. Les combinés pour les groupes

Profitez des tarifs réduits des programmes combinés :

- 5.A. Le **combiné «Blegny-Mine»** (3 h 00) : incluant la visite guidée de la mine + la visite guidée du musée de la mine.
- 5.B. Le **combiné «Dalhem-Blegny»** (3 h 00) : incluant la visite guidée de la mine + la balade commentée en train touristique miniature.
- 5.C. Le **superprogramme** (4 h 00) : incluant la visite guidée de la mine + la visite guidée du musée de la mine + la balade commentée en train touristique miniature.



TARIFS GROUPES :

5A et 5B : Ad. : 15,50 € - Enf. (6-12) : 12,00 €

Sen. (+ 60) : 14,00 €

5C : Ad. : 19,00 € - Enf. (6-12) : 14,00 €

Sen. (+ 60) : 17,50 €

Groupes sur réservation uniquement,
tous les jours, du 22/02 au 30/11/2025.

Enseignants et pique-niques
voir conditions générales p. 18.

TARIFS ECOLES :

5A et 5B Elèves ≤ 18 ANS : 12,00 € - 5C : 14,00 €

5A et 5B Elèves > 18 ANS : 14,00 € - 5C : 17,50 €

En saison, les tickets combinés donnent
accès gratuitement aux écoles
au mine-golf.





Blegny-Mine pour les écoles

Pour les écoles, Blegny-Mine propose :

- les classes «Taupy» : un programme varié d'animations pédagogiques encadrées par des professionnels (voir p. 9), avec ou sans séjour ;
- des supports pédagogiques offerts à la réservation (voir encadré ci-dessous) ;
- une aire de détente gratuite avec plaines de jeux, parc animalier et volières ;
- un hébergement moderne et de qualité situé à l'arrière du site : 58 lits en chambres doubles ou triples avec douche et WC, TV, bureaux pour enseignants, laverie, restaurant self-service,... (voir p. 11) ;
- des infrastructures sportives à proximité ;
- de nombreuses possibilités d'excursions dans les environs ;
- la gratuité pour les enseignants avec un max. d'une entrée gratuite/20 élèves payants pour les visites et en fonction des normes d'encadrement pour les séjours.

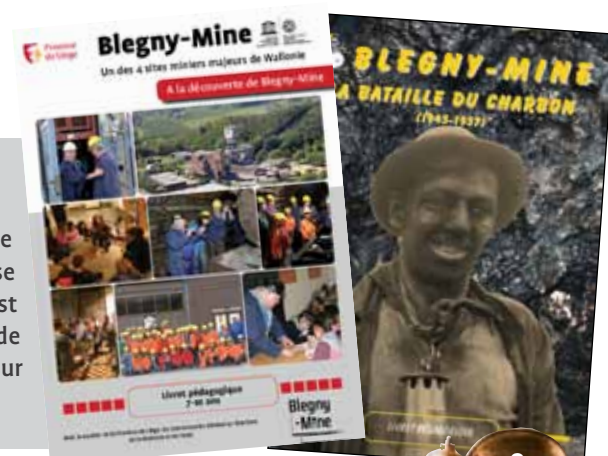
Une petite faim ? Pour le «casse-croûte» : sauf manifestation particulière, notre salle polyvalente (330 places assises) est mise à la disposition des écoles pour les pique-niques. Profitez de tarifs préférentiels en réservant votre boisson ou votre pique-nique avant votre venue (à régler en même temps que les visites) ;

- boisson soft 20 cl (en gobelet réutilisable) : 1,40 € (Pepsi, Pepsi Max, Fanta, Sprite, Jus de pomme artisanal, eau plate, eau pétillante)
- boisson canette 33 cl : 2,70 € (Coca, Coca-light, Fanta, Sprite, Ice-Tea)
- ravier de frites + sauce : 3,40 €
- ravier de frites + sauce + 1 fricadelle : 5,20 €



Les supports pédagogiques :

À la réservation d'une visite de la mine, une brochure pédagogique sur le charbon, son extraction et son utilisation, correspondant au niveau de votre classe (8-10 ans, 10-14 ans ou pour le cycle supérieur sur la "Bataille du Charbon"), vous est offerte ! Si vous souhaitez obtenir d'autres exemplaires, ils sont disponibles au prix de 1,70 € par livret (plus les éventuels frais de port) ou téléchargeables gratuitement sur www.blegnymine.be. Réduction de 30% à partir de 20 exemplaires.





Les animations pédagogiques

Notre démarche pédagogique :

1. Offrir des clés de lecture du monde d'aujourd'hui à travers la découverte de l'histoire, des techniques, de l'industrie et de l'environnement de notre région.

2. Dépasser les notions abstraites et proposer de réelles découvertes du milieu.

3. Apprendre aux élèves à vivre en groupe et à développer la coopération, l'attention, l'expression, l'adaptation, le respect des autres et la préservation de l'environnement.

Nos animations :

faites votre choix parmi nos 19 animations destinées aux enfants de 4 à 18 ans (selon l'activité), groupées en 5 thèmes :

La mine

- Le centre d'archives et de documentation (la vie d'un centre d'archives - voir p. 10) : 95 €¹
- L'immigration : 95 €¹
- Le patrimoine mondial : 95 €¹
- A la découverte du Puits-Marie : 95 €¹ (60 € / animation pour les classes en séjour)
- Balade contée et atelier théâtral (journée ou soirée) : de 135 € à 155 €¹
- Du charbon à l'énergie verte. Un monde à portée de main : 95 €¹
- Escape Game « Il faut sauver la mine » **NOUVEAU** : 220 €¹

La vie en ville

- Visite de la Ville de Liège **NOUVEAU** : 450 €

La nature

- Le biotope du terril : 95 €¹
- Les oiseaux du terril : 95 €¹
- Arbre, mon ami : 95 €¹
- Le monde des abeilles : 115 €¹

Les produits du terroir

- Visite d'une siroperie (+ guidage sur le Pays de Herve) : 150 € (> 30 pers + 2 €/pers.sup.)^{2 et 3}
- Visite d'une fromagerie (+ guidage sur le Pays de Herve) : 165 € (> 25 pers + 3 €/pers.sup.)^{2 et 3}
- Visite de la chocolaterie Didier Smeets : 205 € (> 30 pers + 6 €/pers.sup.)^{2 et 3}

Le sport

- Initiation à la course d'orientation : 180 €¹
- Golf champêtre : 115 € (> 30 pers + 3,5 €/pers. sup.)^{2 et 3}
- Initiation aux arts martiaux : 115 €¹
- Découverte sportive / multisports : 95 €¹

Toutes nos animations sont réalisées en une demi-journée. **Pour plus de détails :** notre brochure est à télécharger gratuitement sur le site internet www.blegnymine.be à la rubrique « Blegny-Mine pour les écoles - nos animations pédagogiques ». Elle peut aussi vous être envoyée par courrier sur simple demande.

¹ max. 30 élèves / animation

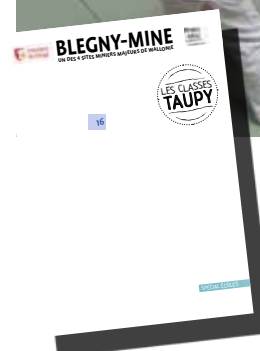
² Supplément de 135 € pour le trajet en train touristique miniature.

³ max. 58 élèves / animation

Conditions générales de réservation des animations pédagogiques :

1) La réservation préalable est indispensable pour toutes les animations (max. 30 enf. / animation, sauf mention contraire, voir liste des animations ci-dessus). Chaque groupe doit être accompagné d'un enseignant au minimum. Pour les groupes de plus de 25 personnes, la présence d'un accompagnant supplémentaire est vivement souhaitée.

2) Sauf disposition contraire prévue au contrat, le paiement sera effectué par l'enseignant à l'accueil de Blegny-Mine en espèces, par Bancontact-Mistercash, Visa ou Mastercard. Notre conseillère pédagogique est à votre disposition pour vous aider à préparer vos journées.





Les classes avec séjour

Les animations peuvent s'accompagner d'un séjour au Centre d'hébergement de Blegny-Mine (voir p. 11).

Dans un cadre verdoyant, à proximité de sa belle-fleur, Blegny-Mine vous propose des séjours en chambres doubles tout confort en pension complète (restaurant self-service sur place) avec possibilités d'activités pédagogiques, sportives et/ou récréatives encadrées, bureaux pour enseignants, laverie, espace de détente,...

Séjour en pension complète à partir de :

- 47,50 € / élève (- 14 ans)

- 59,50 € (jeunes > 14 ans et enseignants)

Séjour 5 jours / 4 nuits à partir de :

- 175,50 € / élève (- 14 ans)

- 225,00 € (jeunes > 14 ans et enseignants)

Prix incluant la visite de la mine, la visite libre du musée de la mine, la balade en

train touristique miniature et un jeu de synthèse le matin du départ (uniquement pour les séjours de 5J/4N).

Des gratuités «enseignants» sont accordées sur base des normes d'encadrement de la Fédération Wallonie-Bruxelles, à savoir :

16 à 25 élèves = 2 accompagnants

26 à 35 élèves = 3 accompagnants.

Ensuite, un accompagnant par tranche de 10 élèves supplémentaires.

Téléchargez gratuitement le folder «hébergement» et/ou le folder «classes Taupy» sur www.blegnymine.be à la rubrique «Blegny-Mine pour les écoles - nos animations pédagogiques». Ils peuvent aussi vous être envoyés par courrier sur simple demande.



Le CLADIC

HORAIRE DU CLADIC :

Du mardi au vendredi de 9 h à 17 h.
Sur rendez-vous le lundi de 9 h à 17 h, le samedi matin et le mercredi, entre 17 h et 19 h.
L'inscription est gratuite.

OÙ ?

A 50 mètres de l'entrée principale de Blegny-Mine,
Rue Lambert Marlet, 17
B-4670 BLEGNY
Tél. : +32(0)4 237 98 18
cladic@blegnymine.be
www.blegnymine.be (menu secondaire - centre d'archives)

Le Centre Liégeois d'Archives et de Documentation de l'Industrie Charbonnière (CLADIC) rassemble et met gratuitement à la disposition des historiens, chercheurs, enseignants ou amateurs éclairés plus de 100.000 documents de tous types, portant sur l'industrie minière en général et plus particulièrement sur l'exploitation du charbon dans le bassin liégeois.

Le fonds, consultable sur place, et via internet, est constitué de nombreux ouvrages de référence, de monographies, d'affiches, de photos et d'archives (notamment les fonds du

Professeur Stassen), ainsi que d'une collection de plus de 88.000 livrets d'ouvriers mineurs retraçant le parcours professionnel de ces travailleurs au cours de la seconde moitié du 19^e et de tout le 20^e siècle.

Possibilité d'effectuer des photocopies sur place et, dans une mesure raisonnable, de recevoir par courrier électronique des scans des documents souhaités.

Pour les écoles, animation spéciale initiant les élèves à la découverte d'un centre d'archives (voir animations pédagogiques p. 9).



Le centre d'hébergement pour groupes et écoles



Le centre d'hébergement de Blegny-Mine

Pour les groupes, écoles et associations

■ A côté de ses installations, Blegny-Mine dispose d'un centre d'hébergement moderne et de qualité composé de 28 chambres doubles et 2 chambres single tout confort : TV, téléphone sur demande, salle de bain avec douche, lavabo et WC (les deux chambres single sont également accessibles aux chaisards). Restaurant self-service, laverie, salles kiné, parking fermé, terrasse, espace de détente, bureaux pour enseignants ou responsables d'équipes, menus adaptés pour sportifs.

Un environnement vert avec à proximité :

■ une infrastructure footballistique de haut niveau : un terrain synthétique, un terrain semi-synthétique, vestiaires, salles de cours, cafétéria;

■ un centre de perfectionnement en tennis de table; un centre pour la pratique des arts martiaux;

■ trois plaines de jeux, un parc de détente avec étangs, volières et petit animalier, des randonnées pédestres, cyclistes ou équestres.



| Tarifs/pers.valables ⁴ . Groupes min. 15 pers. | Enfants (- 14 ans) | Adultes - Seniors (+ 60 ans) et Jeunes (+ de 14 ans) | Classes Taupy ⁴ (enfant de - de 14 ans) | Classes Taupy ⁴ (enfant à partir de 14 ans) |
|--|-----------------------|--|---|---|
| Chambre single | 44,50 € | 51,00 € | 2 jours/1 nuit : 47,50 €/enfant | 2 jours/1 nuit : 59,50 €/enfant |
| Chambre double | 56,00 € | 63,00 € | 3 jours/2 nuits : 96,00 €/enfant | 3 jours/2 nuits : 120,50 €/enfant |
| Petit déjeuner | 4,50 € | 8,00 € | 4 jours/3 nuits : 140,00 €/enfant | 4 jours/3 nuits : 177,00 €/enfant |
| Petit déjeuner confort | 7,20 € | 13,00 € | 5 jours/4 nuits : 175,50 €/enfant | 5 jours/4 nuits : 225,00 €/enfant |
| Menu Plat-dessert | 8,20 € | 12,00 € | | |
| Menu 3 services | 9,80 € | 14,60 € | | |

Possibilité de plusieurs autres formules de repas : nous contacter

⁴ Les tarifs comprennent la pension complète, une collation et un goûter par jour, la mise à disposition des locaux pédagogiques, diverses activités et visites et la gratuité pour les enseignants sur base des normes d'encadrement de la Fédération Wallonie-Bruxelles (voir p.18).

Informations pratiques :

Le centre est situé à l'arrière du site de Blegny-Mine, rue Belle Fleur 3, B - 4670 Blegny
- Tél. : +32 (0)4 237 98 77
- Fax : +32 (0)4 237 98 78
domaine@blegnymine.be
www.blegnymine.be (menu secondaire - centre d'hébergement)



Les menus groupes à Blegny-Mine



Les menus (min. 15 pers.)

Retrouvez les saveurs du terroir et la convivialité liégeoise autour de 4 espaces gourmands.



Le restaurant pour groupes : 160 places dans le restaurant pour groupes (même période d'ouverture que la visite de la mine).



La salle polyvalente : 330 places pour les banquets ou pour les pique-niques.



Le restaurant «Le Chalet» : 70 places pour les individuels et familles.



Le «Puits sans Faim» : pour tous, la brasserie «Le Puits sans Faim» avec ses 120 places intérieures et ses 60 places en terrasse. Petite restauration, plat du jour et suggestions.

Le chef et ses conseils :

1. Menu du terroir : 24,90 €

Crème de pommes de terre au fromage de Val Dieu
Croutons gratinés

Filet de volaille fermière
Sur lit de chicons à la liégeoise
Pommes purée, carottes caramélisées

L'assiette foraine :
Glace à la barbe à papa
Beignets aux pommes
Churros au sucre

2. Planchette de fromages régionaux : 19,00 €

accompagnée d'une bière des Houyeûs ou d'une
bière des Hêrtcheûses (33cl)

3. Duo de boulets liégeois avec frites : 18,00 €

accompagnés d'une Jupiler (30 cl) ou 1 soft (25 cl)

4. Repas scolaire (jusque 12 ans) : 11,50 €

1 boulet sauce tomate + frites
+ 1 jus de fruit ou 1 soft

MENUS GROUPES (min. 15. pers.).

Menu N°1

Crème du moment

Cuisse de volaille grillée,
Sauce aux champignons,
Trio de crudités de saison,
Pommes frites

Gâteau gourmand à la maquée,
Fraises et framboises,
Crème anglaise

21,50 €

Menu N°2

Roastbeef façon carpaccio,
Haricots et oignons émincés,
Julienne de chicons à la moutarde

Potée liégeoise aux suprêmes
de poireaux,
Tranche de lard et saucisse grillées

Tartelette feuilletée aux pommes
servie chaude,
Quenelle glacée à la vanille

27,30 €

Menu N°3

Les deux croquettes au
fromage de Herve,
Coulis au sirop d'Aubel
et vinaigre de framboise

Le carré de porc braisé,
Sauce aux lardons flambés au Pékèt,
Pommes grenailles au saindoux

Véritable café liégeois,
Duo de biscuits

28,50 €

Menu N°4

Duo de ravioles de truite,
Coulis au cresson de fontaine

La belle tranche de jambon
à l'os grillée,
Coulis à la Bière des Houyeux,
Tomate Clamart, croquettes

Cramique façon pain perdu
compotée du verger à la vanille

29,90 €

Menu N°5

Risotto à la Bière des Hèrtcheûses
et aux petits pois, galette
de fromage de Val Dieu

Blanquette de veau à l'ancienne,
Pommes paillason

Lacquemant comme à la fête,
Glace au chocolat blanc
Chantilly

32,90 €

Un seul impératif : afin de nous permettre d'assurer un bon service dans des délais raisonnables, nous demandons au responsable de bien vouloir réserver un **MÊME MENU** pour l'ensemble du groupe (voir nos conditions restauration p. 18).

Les menus sont servis uniquement au restaurant «groupes» à Blegny-Mine. Les petits-déjeuners et goûters sont servis à la brasserie «Le Puits sans Faim» ou dans la salle polyvalente selon le nombre de convives.

Bon appétit !

APERITIFS REGIONAUX

| | |
|---|--------|
| Bière des Houyeux / Bière des Hèrtcheûses | 4,60 € |
| Kir de Trembleur (cidre de pomme + sirop de cassis) | 4,50 € |

PETITS DEJEUNERS

| | |
|--|----------|
| Café + croissant + confiture | 5,40 € |
| Café + 2 piccolos (fromage du Val Dieu et jambon braisé d'Aubel) | 6,50 € |
| Supplément café à volonté | + 1,70 € |

GOÛTER

| | |
|-----------------------------|--------|
| Tarte (riz ou pomme) + café | 7,50 € |
|-----------------------------|--------|

BUFFET CAMPAGNARD

Potage, 3 sortes de pain, assortiment de charcuteries (jambon barbecue, salami, pâté-crème d'Aubel), 2 sortes de fromages (Pain du Val-Dieu et Bouquet des Moines), beurre, confiture, choco, café ou thé, le tout servi en buffet. 18,60 €

BOISSONS

| | |
|---------------------------------|---------|
| Soft (25 cl) ou Jupiler (25 cl) | 2,80 € |
| Café | 2,70 € |
| 1/2 vin | 14,00 € |

FORFAIT BOISSONS

| | |
|--------------------------------------|---------|
| Kir de Trembleur + 1/4 de vin + café | 14,20 € |
| Supplément 1/4 d'eau | +1,70 € |





A. Les Mines gourmandes

Imprégnés-vous de l'atmosphère de la mine de façon originale !

Principe :

après un verre d'accueil, découvrez par petits groupes, en compagnie d'un guide, les galeries souterraines de Blegny-Mine en entrecoupant la visite de haltes gourmandes. Terminez ensuite le repas en surface, en formule gastronomique au restaurant «Le Chalet».

Capacité : 30 à 80 personnes.

Programme possible : du 10/02 au 30/12/2025 sauf les 24 et 25/12, en journée ou en soirée selon les périodes. Grâce à notre formule «à la carte», composez votre menu selon vos souhaits (un même menu pour l'ensemble du groupe).

CONDITIONS GENERALES :

- Prix valables pour un groupe de min. 30 pers. et max. 80 pers.
- Sauf dispositions contraires, précisées dans le document de réservation, arrivée des participants entre 11 h 45 et 12 h 30 le midi, entre 18 h 15 et 19 h le soir.
- Le nombre précis de repas doit être connu au moins 48 heures à l'avance. Passé ce délai, le nombre de repas facturés ne pourra être inférieur au nombre réservé.
- Acompte de 30 % à la réservation. Un seul et même menu sera réservé pour l'ensemble du groupe.
- Réservation min. 15 jours à l'avance.

CONTACT : M. Wouters - Tél. : 04/387 43 33 - Fax : 04/387 58 50
domaine@blegnymine.be - www.blegnymine.be

B. Les Apéro-Mines

Vivez une expérience guidée et gustative insolite !

Blegny-Mine vous propose une activité exceptionnelle : la découverte des galeries souterraines à - 30 et à - 60 mètres éclairées uniquement à l'aide de lampes individuelles !

Cette expérience unique est de plus entrecoupée de deux haltes gourmandes, où vous pourrez déguster des produits locaux, Réservation indispensable :

T : 04/387 43 33 - domaine@blegnymine.be

Formule à la carte :

Apéritif du terroir pris à l'accueil

Dans la mine :

Choix de deux verrines froides⁵ + vins assortis

Choix d'une verrine chaude⁵ + vin assorti

Trou minier

Au restaurant «Le Chalet» :

Plat + deux verres de vin inclus

Dessert et café

⁵ Choix des verrines froides et chaudes sur notre site internet www.blegnymine.be - Visite pour les groupes.

Verre souvenir offert.

Tarif :

86,00 € TVAC/
pers.



Possibilité d'up-grader la formule avec du vin mousseux ou du champagne en apéritif, des vins de qualité supérieure au cours du repas, un café, un cadeau personnalisé, etc.



tels que des fromages, des charcuteries et les bières des Houyeux et des Hêrtcheûses.

Programme possible :

- du 10/02 au 30/12/2025 sauf les 24 et 25/12.
- arrivée entre 17 h et 18 h. Durée : 1 h 30.
- pour les groupes de min. 20 pers. et max. 80 pers.
- Réservation min. 15 jours à l'avance.

Tarif : 30 € / pers. comprenant la visite guidée de la mine et deux haltes gourmandes dans le fond avec service de charcuteries et fromages de nos régions et dégustation de bières des Houyeûs et des Hêrtcheûses.

Possibilité de prendre un repas après la visite au restaurant «Le Chalet» (04/387 56 16).



Blegny-Mine, un site exceptionnel pour vos journées d'entreprise !

Vous organisez un séminaire, une journée d'entreprise ? Pensez Blegny-Mine !

Le site permet d'accueillir jusqu'à 1500 personnes en une journée et dispose de :

- un auditorium de 200 places
- deux halls techniques pouvant accueillir vos présentations de produits ou vos repas jusqu'à 700 personnes (+ 450 personnes en y accolant un chapiteau)
- une salle polyvalente de 330 places
- deux restaurants de 160 et 70 places
- des espaces pour structures mobiles
- des salles de réunion de capacités variables
- un service horeca performant et rôdé aux manifestations de grande envergure
- un vaste parking
- un hébergement de 58 lits à proximité (30 chambres)
- un chapiteau de 280 m²
- des visites guidées multi-lingues (fr, nl, all, ang, es, ita selon les disponibilités des guides)
- 3 plaines de jeu, un mini-golf et un parc animalier
- et de nombreuses idées pour faire de votre journée une manifestation inoubliable !

Contact :

Tél. : +32 (0)4 387 43 33 - Fax : +32 (0)4 387 98 28 - domaine@blegnymine.be



L'auditorium



Le chapiteau



Nos halls techniques



Nos salles pour vos cocktails

Découvrez toutes nos offres « spécial entreprises » dans notre brochure INCENTIVE

www.blegnymine.be - menu secondaire - nos folders



GROUPES SUR RESERVATION (min. 15 visiteurs payants)

PRIX PAR PERSONNE EN €, VALABLES du 10/02/2025 AU 04/01/2026 ⁹

| | Adultes | Enf. (6-12) Ecoles ≤ 18 | Sen. (+ 60) Ecoles > 18 |
|---|------------------------------|-----------------------------|---|
| LES PROGRAMMES DE BASE | | | |
| <p>1. La visite de la mine Visite guidée - Durée : ± 1 h 45 (guide inclus) Groupes sur réservation : tous les jours du 10/02/2025 au 04/01/2026 ⁹ . Visites en français à 9 h, 10 h, 11 h, 12 h 30, 13 h 30, 14 h 30, 15 h 30 et 16 h 30.</p> | 12,00 € | 9,00 € | 11,00 € |
| <p>2. Le musée de la mine Visite guidée - Durée : ± 1 h Groupes sur réservation : tous les jours du 22/02 au 30/11/2025. Visites de 9 h à 17 h (dernier départ).</p> | 6,00 € | 4,20 € | 5,10 € |
| <p>3. Le biotope du terril Visite libre ou audio-guidée - Durée : ± 50'. Groupes sur réservation : tous les jours du 22/02 au 30/11/2025. Visites de 9 h à 17 h (dernier départ).</p> | 3,00 € | 2,00 € | 2,50 € |
| <p>4. La balade en train touristique Balade commentée - Durée : 1 h. Groupes sur réservation : tous les jours du 22/02 au 30/11/2025. Départs à 13 h 15, 14 h 30, 15 h 45 et 17 h Transfert Gare de Visé - Blegny-Mine en train touristique</p> | 6,00 € 160 € / groupe | 4,20 € 115 € / école | 5,10 € 115 € / école 160 € / groupe |
| LES PROGRAMMES D'UNE JOURNÉE | | | |
| <p>5. Les combinés</p> | | | |
| A. Le combiné "Blegny-Mine" : la mine + le musée | 15,50 € | 12,00 € | 14,00 € |
| B. Le combiné "Dalhem-Blegny" : la mine + la balade en train touristique | 15,50 € | 12,00 € | 14,00 € |
| C. Le superprogramme groupe : la mine + le musée + la balade en train touristique | 19,00 € | 14,00 € | 17,50 € |
| A, B et C : groupes uniquement sur réservation, du 22/02 au 30/11/2025. ⁹ excepté les 31/12/2025 et 01/01/2026 | | | |



PRIX PAR PERSONNE EN €, VALABLES jusqu'au 04/01/2026

| | Adultes | Enf. (6-12) | Sen. (+ 60) Juniors (13-18) |
|---|---------|-------------|--------------------------------|
| <p>1. Programme «Blegny-Mine» : (visite libre du musée de la mine et biotope du terril inclus) :</p> <p>Durée : mine ± 1 h 45, musée ± 1 h, biotope ± 3/4 h.</p> <ul style="list-style-type: none"> - tous les week-ends et jours fériés du 22/02 au 11/11/2025; - tous les jours du 28/04 au 05/09/2025. <p>Ouvertures supplémentaires en semaine :</p> <ul style="list-style-type: none"> - vacances de Détente : du 24/02 au 07/03/2025. - vacances d'Automne : du 20/10 au 31/10/2025. <p>Visites guidées de la mine en français à 11 h 00, 13 h 30 et 15 h 30 (+ 14 h 30 dimanches et jours fériés).</p> <p>Visites supplémentaires du 12/07 au 24/08/2025 (voir www.blegnymine.be).</p> <p>Tarif et programme réduits - visite guidée de la mine uniquement les week-ends du 15/11 au 21/12/2025, et tous les jours pendant les vacances d'Hiver du 26/12/2025 au 04/01/2026 ⁹.</p> | 16,00 € | 11,20 € | 14,00 € |
| <p>2. La balade en train touristique : durée 1 h Départ à 13 h 15, 14 h 30, 15 h 45 et 17 h</p> | 7,00 € | 4,50 € | 6,00 € |
| <p>3. Le superprogramme : la visite guidée de la mine + le musée + la balade en train touristique + le biotope du terril. Arrivée conseillée avant 11 h et au plus tard pour 12 h</p> | 21,00 € | 14,00 € | 17,50 € |
| <p>Programmes 2 et 3 :</p> <ul style="list-style-type: none"> - tous les week-ends et jours fériés du 05/04 au 11/11/2025 ; - tous les jours durant les vacances de Printemps du 28/04 au 09/05/2025 et du 01/07 au 31/08/2025 ; - tous les mercredis du 14/05 au 24/09/2025. <p>⁹ excepté les 31/12/2025 et le 01/01/2026</p> | | | |



Comment réserver ? (extrait de nos conditions générales de vente)

Choisissez une/des date(s), un programme, ajoutez-y un nombre de participants, un repas ou un pique-nique, un transport, un horaire !

Transmettez le tout à notre service accueil au +32 (0)4/387.43.33. ou par mail à l'adresse domaine@blegnymine.be.

Votre réservation vous parviendra en retour à votre domicile / école. Un coup d'oeil, une signature, un exemplaire dans la boîte postale ou par mail et votre réservation est confirmée.

Conditions générales «groupes»

«VISITES»

La visite guidée peut se visiter par toute personne de min. 1 mètre. La réservation préalable est indispensable pour tous les groupes à partir de 15 personnes. L'heure du début des activités sera déterminée en accord avec le responsable et sera respectée par le groupe. Le tarif groupe s'applique à partir d'un nombre effectif de 15 visiteurs payants. Le paiement sera effectué par une seule personne pour l'ensemble du groupe, en espèces, par Bancontact-Mistercash, Maestro, Visa ou Mastercard (sauf convention spéciale mentionnée sur le bordereau). Les chiens-guides sont autorisés à l'exception de la visite de la mine. Le nombre de visites réservées peut être modifié au plus tard 48 heures à l'avance. Passé ce délai, le nombre de visites facturées ne pourra être inférieur à 90% de la réservation, sans descendre sous les minimas fixés pour être considéré comme un groupe.

Gratuités

«VISITES»

GROUPES ORGANISES : le responsable du groupe bénéficie de la gratuité. Pour les enfants de - 6 ans et de plus d'1 mètre, la gratuité est uniquement accordée s'ils sont accompagnés de membres de leur famille.

CHAUFFEURS : les chauffeurs bénéficient de l'entrée gratuite et d'un repas (plat du jour ou repas identique à celui commandé par le groupe).

ECOLES : les enseignants bénéficient de la gratuité pour les visites avec un maximum d'une entrée gratuite par vingt élèves payants. Les enseignants supplémentaires payent le tarif «élève».

Conditions générales

«RESTAURATION»

1. Sauf manifestation particulière, notre salle polyvalente (330 places assises) est mise à la disposition des écoles pour les pique-niques. Profitez de tarifs préférentiels en réservant votre boisson ou votre

pique-nique avant votre venue (à régler en même temps que les visites).

- boisson soft 20 cl (en gobelet réutilisable) : 1,40 €
- boisson canette 33 cl : 2,70 €
- ravier de frites + sauce : 3,40 €
- ravier de frites + sauce + 1 fricadelle : 5,20 €

2. Les menus sont disponibles sur réservation au moins une semaine à l'avance et pour un minimum de 15 personnes. Un bordereau de restauration sera établi à chaque demande et servira de preuve de réservation.

3. Afin de nous permettre d'assurer un bon service dans des délais raisonnables, nous demandons au responsable de bien vouloir réserver un même menu pour l'ensemble du groupe.

4. Le nombre de repas réservés peut être modifié au plus tard 48 heures avant la date prévue. Passé ce délai, le nombre de repas facturés ne pourra être inférieur à 90% de la réservation et à 100 % s'il s'agit de buffets froids

5. Tous nos prix s'entendent par personne, TVA et service inclus.

Accessibilité aux PERSONNES À MOBILITE REDUITE :

- Visite de la mine possible pour les chaisards sur réservation, moyennant adaptation du circuit.
- Sanitaires pour personnes à mobilité réduite dans la brasserie.
- Chiens d'assistance bienvenus dans les bâtiments et dans les attractions à l'exception de la visite de la mine (cadre particulier).

www.blegnymine.be/fr/nos-conditions-generales-de-vente





BLEGNY-MINE

UN SITE ACCUEILLANT ...

Un vaste parking, trois plaines de jeux, un parc de détente avec étangs, petit animalier et volières et toute l'année de nombreuses manifestations festives, culturelles et sportives.

... ACCESSIBLE FACILEMENT



Autoroute E 40, sortie 36, suivre le fléchage brun "Blegny-Mine" dès la sortie OU E 25, sortie 2, suivre la direction Dalhem, puis Blegny, puis le fléchage brun "Blegny-Mine".



Destination Liège-Palais ou Visé, ensuite prendre le bus TEC 67.



Ligne 67 Liège (Place Saint-Lambert) - Dalhem. Arrêt à 200 m. de Blegny-Mine.



Aire de service pour les mobilhomes et autocars.



Tél.: +32 (0)4/387 43 33

domaine@blegnymine.be - www.blegnymine.be

Rue Lambert Marlet, 23 - B 4670 Blegny

www.facebook.com/blegnymine

GPS : N 50.68618 - E 5.72381.



Avec le soutien de la Province de Liège et du Commissariat Général au Tourisme de la Wallonie.