

Tarifs 2020/pers.	Enf. jusqu'à 12 ans incl.	Ad. - Sen. - Jeunes
Tarieven 2020 /pers.	Kind. tot 12 jaar inkl.	Volw. - Sen. - Jong.
Chambre double Tweepersoonskamer	€ 23,00 /pers.	€ 26,00 /pers
Chambre double avec petit déjeuner Tweepersoonskamer met ontbijt	€ 26,60 /pers.	€ 32,20 /pers.
Demi-pension Half-pension	€ 34,45 /pers.	€ 43,50 /pers.
Pension complète Volle Pension	€ 41,10 /pers.	€ 52,95 /pers.
Supplément chambre single Toeslag voor single kamer	€ 13,50 /pers.	€ 15,50 /pers.

## Groupes scolaires

### Classes Taupy \*

(jusque 14 ans)

2 jours/1 nuit : € 40,50 /enfant

3 jours/2 nuits : € 78,00 /enfant

4 jours/3 nuits : € 115,00/enfant

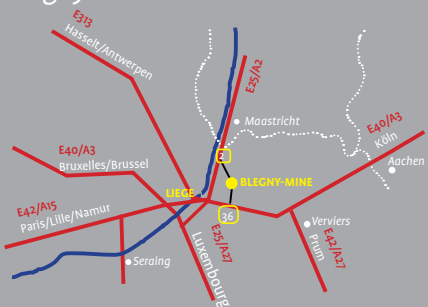
5 jours/4 nuits : € 138,00 /enfant

\* Tarif comprenant la pension complète, une collation et un goûter par jour, la mise à disposition des locaux pédagogiques, diverses activités et visites et la gratuité pour les enseignants sur base des normes d'encadrement de la Fédération Wallonie-Bruxelles.

## Situation

A 6 km de Visé, 15 km de Liège et de Verviers, à 25 km de Maastricht et à 40 km d'Aachen.

E40 sortie 36 ou E 25 sortie 2.  
Suivre le fléchage brun "Blegny-Mine".  
Le centre est situé à l'arrière du site de Blegny-Mine.



Avec le soutien du Commissariat Général au Tourisme de la Wallonie et de la Province de Liège.

Met de steun van het Commissariaat Generaal voor Toerisme van de Wallonie en de Provincie Luik.

## Ligging

Op 6 km van Visé, 15 km van Luik en Verviers, 25 km van Maastricht en 40 km van Aken.

E 40 (A3), afrit 36 of E 25 (A2) afrit 2  
Bruine richtingaanwijzers "Blegny-Mine" volgen. Het centrum ligt achter Blegny-Mine.

Adresse / Adres  
Rue de la Belle Fleur, 3, B-4670 Blegny  
Tel. : +32 (0)4/237.98.77  
Fax. : +32 (0)4/237.58.50  
domaine@blegnymine.be  
www.blegnymine.be



## CENTRE D'HEBERGEMENT DE BLEGNY-MINE

2021

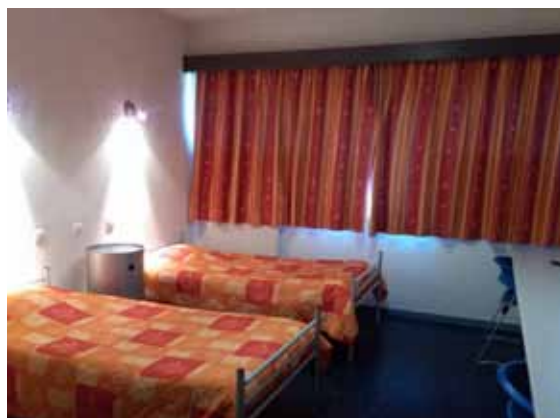
## VERBLIJFCENTRUM VAN BLEGNY-MINE



## Un hébergement moderne et de qualité

### Pour les groupes, écoles et associations :

30 chambres doubles tout confort (dont deux avec lit double également accessibles aux personnes à mobilité réduite) : TV, téléphone, connexion internet, salle de bain avec douche, lavabo et WC. Nombreuses commodités sur place : restaurant self-service (sur réservation), laverie, 2 salles kiné, parking fermé, terrasse, espace de détente avec wifi gratuit, bureaux pour enseignants ou responsables d'équipes, ...

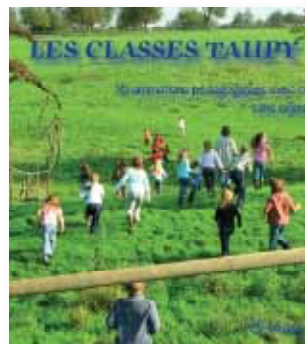


## Un environnement vert à proximité avec

- la découverte de Blegny-Mine, site classé patrimoine mondial de l'Unesco;
- trois plaines de jeux, parc de détente avec étangs, volières et petit animalier, randonnées pédestres, balades autour du et sur le terril;
- une infrastructure footballistique de haut niveau (CREF) : un terrain synthétique, un terrain grass-master, vestiaires, salles de cours, cafétéria;
- un centre de perfectionnement de tennis de table (CFTT) et un centre de sports de combat;
- de nombreuses possibilités de visites et d'excursions.

### PROGRAMME SPÉCIAL POUR LES ÉCOLES :

16 animations pédagogiques en français avec ou sans séjour.  
Folder téléchargeable sur notre site internet [www.blegnymine.be](http://www.blegnymine.be) ou envoi GRATUIT sur simple demande.



## Een moderne verblijfsplaats met kwaliteit

### Voor groepen, scholen en verenigingen :

30 twee-persoonsslaapkamers alle comfort (waarvan twee met een tweepersoonsbed, ook toegankelijk voor gehandicapten met rolstoelen) : met televisie, badkamer met douche, fonteintje en WC . Talrijke accommodaties ter plaats : een self-service restaurant (op aanvraag), een wasserij, zalen voor kinesitherapie, ontspanningruimte met gratis wifi, bureau's voor ploegverantwoordelijkheden of leraars, gesloten parkeerplaats, ...

## Een groene omgeving in de buurt met

- de ontdekking van Blegny-Mine, erkend als wereldpatrimonium door de Unesco;
- drie speelpleinen, ontspannings-park met vijvers, volieres en dierenpark, wandeltochten, wandelingen op en rond de steenberg;
- voetbalinfrastructuur van hoog niveau : een synthetisch en een grass-master voetbalterrein, kleedkamers, cafetaria, cursus-zalen;
- tafeltennisinfrastructuur (CFTT) en een vechtsportcentrum ;
- talrijke bezoek- en dagtripsmogelijkheden in de omgeving.